
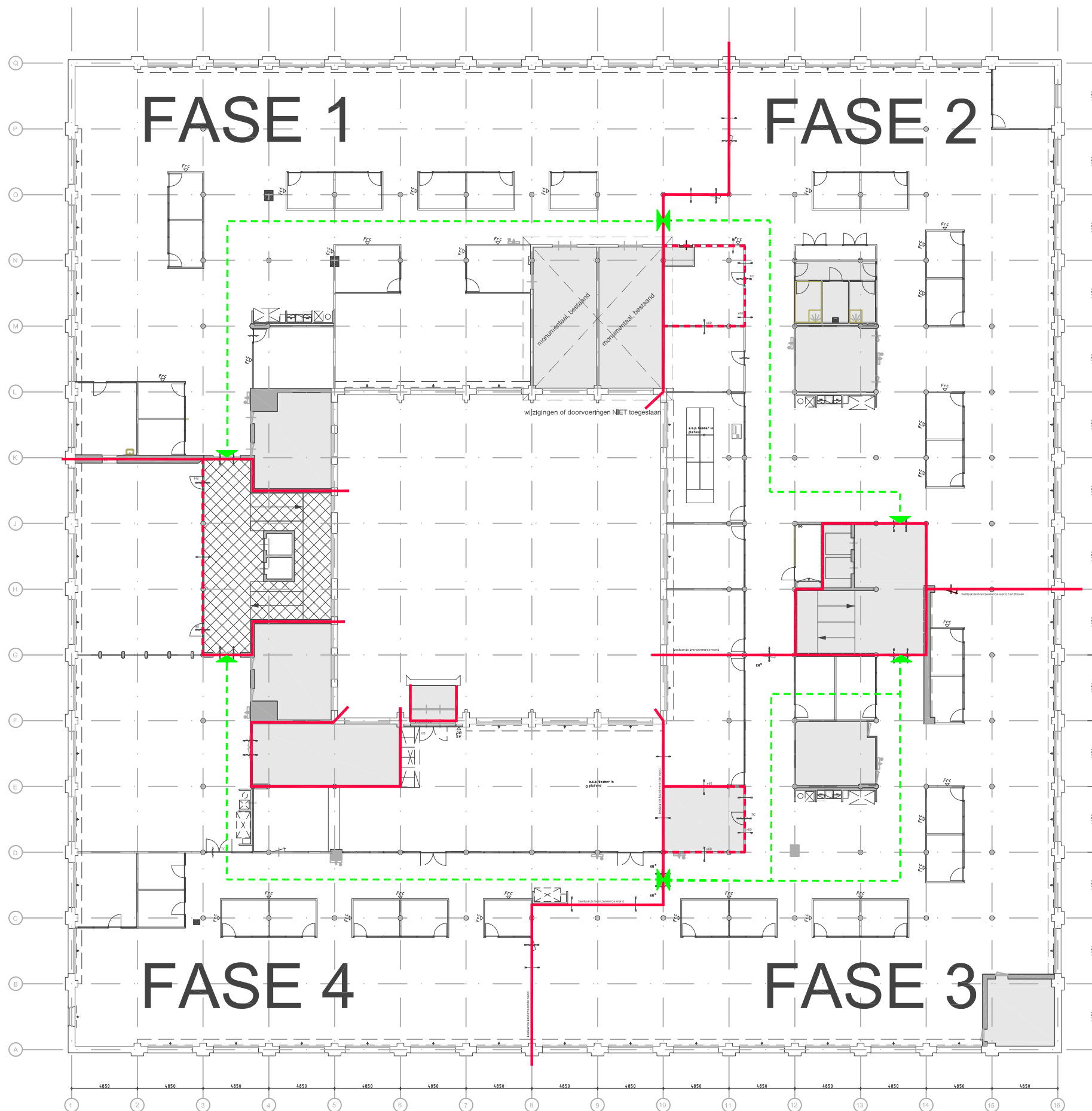


	OPMERKINGEN			
	Ontworpen door: Bureau voor Stedebouw en Architectuur Wim de Bruijn Postbus 640 3000 AP Rotterdam Westblaak 5C 3012 KC Rotterdam Tel 010 214 08 08 Fax 010 214 08 66 E-mail info@wimdebruijn.nl			
	Wim de Bruijn			
	VERSIE			
	f	BESTEKTEKENING		
	e			
	d			
	c			
	b			
a	Bestektekening	E. de Vos Burchart	18-01-2012	
Versie	Omschrijving	Tekenaar	Datum	
Bestandsnaam : BT-400-FASERING.DWG		Projectcode : HT 1646	Verwijzing :	
<div><div></div><div><div>Gemeente Rotterdam</div><div>Gemeentewerken</div><div>Ingenieursbureau</div></div><div><div>Galvanistraat 15</div><div>Postbus 6633</div><div>3002 AP ROTTERDAM</div><div>Telefoon : 010 489 4530</div><div>Telefax : 010 489 6200</div></div></div>				
SoZaWe Heiman Dullaertplein				
Fasering (en brandscheiding) Principes Overzichtsplattegronden		Behoort bij : Nummer : Bestek 1-007-12		
		Geografische : code		
		Formaat : A3	Blad 1 van	
Bestektekening		Schaal : -	2 bladen	
Bouwkunde				
Getekend : E. de Vos Burchart 10-01-2012	Gecontroleerd : - Paraaf/Datum	Geautoriseerd : - Paraaf/Datum	Tekeningnr. : A - HT 1646 - BT - 400 Wijk/projectcode — Soort — Volgnr. Ver.	



Verbouwing zal gefaseerd worden uitgevoerd.
Deze fasering is ingedeeld op basis van de
bestaande brandscheidingen.

— Bestaande brandscheiding
- - - Vervangen/toegevoegde brandscheiding

Vluchtroutes
(tijdens verbouwing vrijhouden van obstakels)

← vluchtmogelijkheid



Gemeente Rotterdam
Gemeentewerken
Ingenieursbureau

Locatie: 1e Verdieping,
Omschrijving: Principe Fasering en Brandscheiding

Datum
Wijz.A: VOORLOPIG
Wijz.B: -
Wijz.C: -
Wijz.D: -
Wijz.E: -

Schaal: 1:250
Projektnr: HT 1646

Tekeningnr: BT-400
Bladnummer: 01